

# Mosa XXS





# Mosa XXS

De collectie Mosa XXS bestaat uit keramische tegels in de kleinste vorm, namelijk mozaïek. Levendig keramische mozaïek met een natuurlijke matheid. Beschikbaar in twee versies: vierkant en rechthoekig. Mosa XXS is leverbaar in verschillende kleuren uit Terra Maestricht® en Beige & Brown. Elk blokje is afgewerkt met een minimaal facetrandje voor een nog beter optisch resultaat. Het mozaïek is gelijmd op matjes, die met een voeg van ca. 2 mm modules vormen van 30 cm. Bij de dikte van het mozaïek is rekening gehouden met de verwerking aansluitend aan Mosa wand- en vloertegels groot formaat. Tevens zijn in- en uitwendige bochten mogelijk met Mosa XXS. Met Mosa XXS negentig graden de hoek om kan ook, omdat de mozaïekblokjes door en door gekleurd zijn. Deze Mosa XXS bevat bovendien 20% recyclingmateriaal, zijn milieubewust geproduceerd volgens het Ultragres-principe en voldoen uiteraard aan de strenge Mosa kwaliteitsnormen. De tegels zijn daarnaast slijtvast, krasvast en vorstbestendig. Mosa XXS: kwalitatief keihard en optisch tijdloos.

La collection Mosa XXS reprend les carreaux céramiques dans le plus petit format qui soit : le format mozaïque. Résultat ? Des mozaïques pleines de vie au look mat naturel. Deux versions sont disponibles : carrée et rectangulaire. La collection Mosa XXS se décline dans les différents coloris des séries Terra Maestricht® et Beige & Brown. Chaque bloc a un léger biseau de taille minime sur ses 4 côtés, pour un plus beau résultat final. Les mozaïques sont présentées sur des trames qui, avec des joints de 2 mm environ forment des modules de 30 cm. L'épaisseur des mozaïques a été déterminée de manière à ce que celles-ci puissent être combinées avec des faïences et carreaux de sol Mosa de grand format. La collection Mosa XXS permet également la réalisation de courbes convexes et concaves. Avec Mosa XXS, poser du carrelage autour de coins formant un angle de 90 degrés est possible également, chaque bloc de mozaïque étant coloré de part en part. La collection Mosa XXS renferme en outre 20% de matériaux recyclés, est produite dans le respect de l'environnement selon le principe Ultragres et satisfait naturellement aux normes de qualité strictes définies par Mosa. Les carreaux affichent également une bonne résistance à l'abrasion, aux rayures et au gel. Mosa XXS : qualité dure comme du roc et look indémodable.

Die Kollektion Mosa XXS umfasst keramische Fliesen in ihrer kleinsten Form: dem Mosaik. Ein lebendiges keramisches Mosaik mit einer natürlichen matten Ausstrahlung. Die Mosaikfliesen werden in zwei Ausführungen geliefert: quadratisch und rechteckig. Mosa XXS ist in unterschiedlichen Farben aus Terra Maestricht® und Beige & Brown lieferbar. Jedes Teil ist für ein noch besseres optisches Resultat mit einem minimalen Facettenrand ausgeführt. Das Mosaik ist auf Matten verleimt, die mit einer ca. 2 mm großen Fuge 30 cm große Felder bilden. Bei der Dicke des Mosaiks ist an die anschließende Verarbeitung mit Wand- und Bodenfliesen im Großformat gedacht worden. Außerdem lassen sich mit Mosa XXS Rundungen an den Innen- und Außen-seiten erzielen. Mit Mosa XXS kann auch neunzig Grad um die Ecke verlegt werden, weil die Mosaik-teile durch und durch gefärbt sind. Die Mosa XXS enthalten außerdem 20% wiederverwertete Stoffe, sie wurden umweltschonend mit dem Ultragres-Verfahren hergestellt und erfüllen selbstverständlich die hohen Mosa-Qualitätsnormen. Die Fliesen sind außerdem kratz- und abriebfest sowie frostbeständig. Mosa XXS: Qualitativ absolut solide und optisch zeitlos.

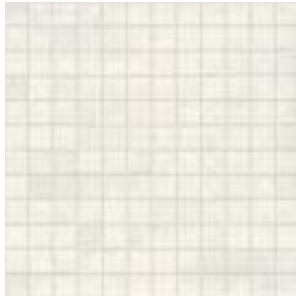
The Mosa XXS collection comprises tiles in their smallest form, namely mosaic. Lively ceramic mosaic with a natural matte finish. They are available in two versions: square and rectangular. Mosa XXS is available in various colours from Terra Maestricht® and Beige & Brown. Every tile is finished with a minimal facet edge, so the end result looks even better. The mosaic is glued onto mats, which, with a join of approx. 2 mm, make up modules of 30 cm. The thickness of the mosaic has been chosen with the arrangement of Mosa large-size wall and floor tiles in mind. You can also create convex and concave curves with Mosa XXS. Mosa XXS ninety degrees lets you tile around corners, because these mosaic tiles are coloured right the way through. These Mosa XXS tiles also contain 20% recycled materials, their production is environmentally friendly in accordance with the Ultragres principle, and they naturally satisfy the strict Mosa quality standards. The tiles are also hard-wearing, scratch-resistant and frost-resistant. Mosa XXS: rock-solid quality and a timeless look.



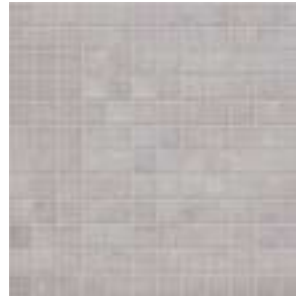
Mosa tiles are manufactured according to a Cradle to Cradle<sup>SM</sup> optimised process and certified by MBDC / EPEA.



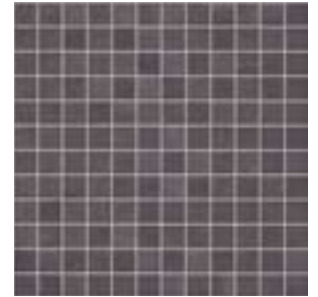




200MZVV



206MZVV



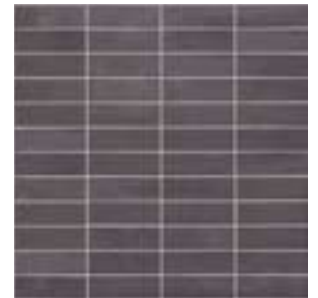
216MZVV



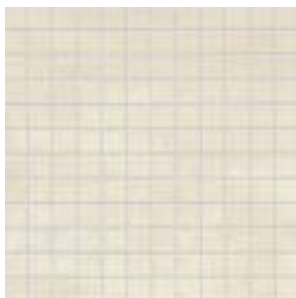
200MZVR



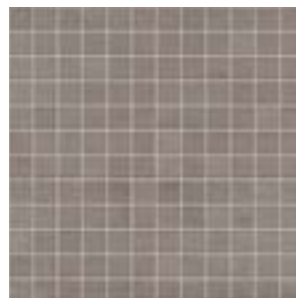
206MZVR



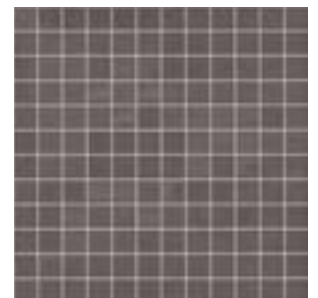
216MZVR



262MZVV



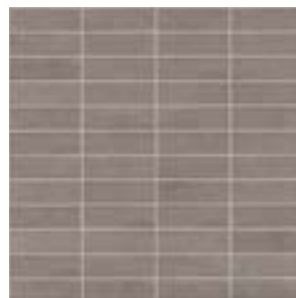
264MZVV



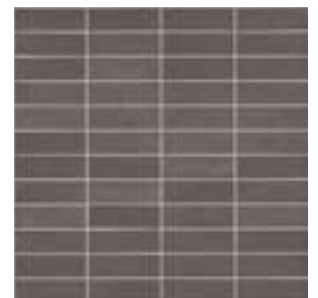
265MZVV



262MZVR



264MZVR



265MZVR

nr	30 x 30 cm 12 x 12 inch	30 x 30 cm 12 x 12 inch	Kleur / couleur / Farbe / colour
----	----------------------------	----------------------------	----------------------------------

**VV\*** **VR\*\***

200MZ	•	•	koel porseleinwit / blanc porcelaine frais / kühl porzellanweiß / cool porcelain white
206MZ	•	•	middengrijs / gris moyen / mittelgrau / mid grey
216MZ	•	•	antraciet / anthracite / anthrazit / anthracite
262MZ	•	•	licht grijsbeige / gris-beige clair / hell graubeige / light grey beige
264MZ	•	•	grijsbruin / gris-brun / graubraun / grey brown
265MZ	•	•	donker grijsbruin / gris-brun foncé / dunkel graubraun / dark grey brown

\* Mozaïek van 2,3 x 2,3 cm, geplakt op een net / mosaïque de 2,3 x 2,3 cm, collés sur trame / Mosaik von 2,3 x 2,3 cm, auf Netz geklebt / mosaic of 2,3 x 2,3 cm, which are glued on a net.

\*\* Mozaïek van 7,3 x 2,3 cm, geplakt op een net / mosaïque de 7,3 x 2,3 cm, collés sur trame / Mosaik von 7,3 x 2,3 cm, auf Netz geklebt / mosaic of 7,3 x 2,3 cm, which are glued on a net.

## Kwaliteit vloertegels / qualité carreaux de sol / Qualität Bodenfliesen / quality floor tiles

<b>Eigenschappen</b>	<b>Test ISO</b>	<b>Norm EN 14411 Bla</b>	<b>Royal Mosa</b>	<b>Toepassing</b>
Wateropneming	10545-3	≤ 0,5%	bovenzijde: < 0,05% onderzijde: ≤ 0,3%	Ongeglazuurde vloertegels zijn vorstbestand en dus algemeen toepasbaar binnen en buiten.
Slijtweerstand	10545-6	175 mm <sup>3</sup>	120 +/- 30 mm <sup>3</sup>	<b>Garantie</b>
Breuklast			2600 N	De Mosa XXS vloertegels voldoen ruimschoots aan de norm EN 14411 Bla.
Buigsterkte	10545-4	35 N/mm <sup>2</sup>	40 N/mm <sup>2</sup>	<b>Onderhoud</b>
Lengte en breedte	10545-2	+/- 0,6%	+/- 0,04%	Voor adviezen voor bouwreiniging, dagelijks en periodiek onderhoud: zie de Mosa Documentatie of <a href="http://www.mosa.nl">www.mosa.nl</a> .
Dikte	10545-2	+/- 5%	+/- 3%	<b>Aansprakelijkheid</b>
Rechtheid der kanten	10545-2	+/- 0,5%	+/- 0,3%	Onder vochtige omstandigheden kunnen vloertegels glad worden.
Scheluwte	10545-2	+/- 0,5%	+/- 0,2%	Mosa aanvaardt geen aansprakelijkheid voor gevolgen van ongevallen die hierdoor veroorzaakt worden.
Uitzettingscoëfficiënt	10545-8	9 x 10 <sup>-6</sup> [K <sup>-1</sup> ]	8 x 10 <sup>-6</sup> [K <sup>-1</sup> ]	
Thermische schokvastheid	10545-9	vereist	bestand	
Vorstbestandheid	10545-12	vereist	bestand	
Loopveiligheid			R10 R9 (200MZVV / 200MZVR)	Voor verdere informatie zie de Mosa Documentatie of de Technische Productbladen Ultragres Dubbelhardgebakken en Mosa XXS op onze website <a href="http://www.mosa.nl">www.mosa.nl</a> .
<b>Caractéristiques</b>	<b>Test ISO</b>	<b>Norme EN 14411 Bla</b>	<b>Royal Mosa</b>	<b>Application</b>
Absorption d'eau	10545-3	≤ 0,5%	la surface : < 0,05% la face de pose : ≤ 0,3%	Les carreaux de sol non-émaillés conviennent pour tous les emplois intérieurs et extérieurs : ils sont ingénifils.
Abrasion non-émaillé	10545-6	175 mm <sup>3</sup>	120 +/- 30 mm <sup>3</sup>	<b>Garantie</b>
Charge de rupture			2600 N	Les carreaux de sol Mosa XXS répondent largement à la norme EN 14411 Bla.
Résistance à la flexion	10545-4	35 N/mm <sup>2</sup>	40 N/mm <sup>2</sup>	<b>Entretien</b>
Longueur et largeur	10545-2	+/- 0,6%	+/- 0,04%	Pour des conseils de nettoyage après carrelage, quotidien ou périodique : voir la Documentation Mosa ou <a href="http://www.mosa.nl">www.mosa.nl</a> .
Epaisseur	10545-2	+/- 5%	+/- 3%	<b>Responsabilité</b>
Rectitude des arêtes	10545-2	+/- 0,5%	+/- 0,3%	Dans des conditions humides, les carreaux de sol peuvent devenir glissants.
Voile à la diagonale	10545-2	+/- 0,5%	+/- 0,2%	Dans ce cas Mosa ne peut être tenu responsable en cas d'accident.
Coefficient de dilatation	10545-8	9 x 10 <sup>-6</sup> [K <sup>-1</sup> ]	8 x 10 <sup>-6</sup> [K <sup>-1</sup> ]	
Résistance au choc	10545-9	exigée	résiste	
Résistance au gel	10545-12	exigée	résiste	Pour plus d'informations, n'hésitez pas à voir la Mosa Documentation ou les Fiches Techniques Ultragres Porcelainés Non-émaillés et Mosa XXS sur notre site web <a href="http://www.mosa.nl">www.mosa.nl</a> .
Antidérapance			R10 R9 (200MZVV / 200MZVR)	
<b>Eigenschaften</b>	<b>ISO Prüfung</b>	<b>Norm EN 14411 Bla</b>	<b>Royal Mosa</b>	<b>Anwendungsbereich</b>
Wasseraufnahme	10545-3	≤ 0,5%	Oberfläche: < 0,05% Scherben: ≤ 0,3%	Unglasierte Bodenfliesen sind frostsicher, also ist Einsatz im Innen- und Außenbereich möglich.
Tiefenverschleiß unglasiert	10545-6	175 mm <sup>3</sup>	120 +/- 30 mm <sup>3</sup>	<b>Garantie</b>
Bruchlast			2600 N	Die Mosa XXS Bodenfliesen übertreffen sogar die Norm EN 14411 Bla.
Biegefestigkeit	10545-4	35 N/mm <sup>2</sup>	40 N/mm <sup>2</sup>	<b>Pflege</b>
Länge und Breite	10545-2	+/- 0,6%	+/- 0,04%	Für Empfehlungen über Baureinigung, tägliche Pflege und periodische Pflege: siehe die Mosa Dokumentation oder <a href="http://www.mosa.nl">www.mosa.nl</a> .
Dicke	10545-2	+/- 5%	+/- 3%	<b>Haftung</b>
Geradheit der Kanten	10545-2	+/- 0,5%	+/- 0,3%	In einer feuchten Umgebung können Bodenfliesen glatt werden.
Flügelichkeit	10545-2	+/- 0,5%	+/- 0,2%	Für Folgen von Unfällen übernimmt Mosa keine Haftung.
Ausdehnungskoeffizient	10545-8	9 x 10 <sup>-6</sup> [K <sup>-1</sup> ]	8 x 10 <sup>-6</sup> [K <sup>-1</sup> ]	
Temperaturwechselbeständigkeit	10545-9	gefordert	bestand	
Frostbeständigkeit	10545-12	gefordert	bestand	Für weitere Informationen siehe die Mosa Dokumentation oder den Technischen Produktblättern Ultragres Feinsteinzeug Unglasiert und Mosa XXS auf unsere Webseite <a href="http://www.mosa.nl">www.mosa.nl</a> .
Trittsicherheit			R10 R9 (200MZVV / 200MZVR)	
<b>Properties</b>	<b>Test ISO</b>	<b>Standard EN 14411 Bla</b>	<b>Royal Mosa</b>	<b>Usage area</b>
Water absorption	10545-3	≤ 0,5%	toplayer: < 0,05% body: ≤ 0,3%	Unglazed floor tiles are frost proof, so suitable for both interior and exterior use.
Abrasion unglazed	10545-6	175 mm <sup>3</sup>	120 +/- 30 mm <sup>3</sup>	<b>Warranty</b>
Breaking load			2600 N	Mosa XXS floor tiles exceed the requirements of Standard EN 14411 Bla.
Bending strength	10545-4	35 N/mm <sup>2</sup>	40 N/mm <sup>2</sup>	<b>Maintenance</b>
Length and width	10545-2	+/- 0,6%	+/- 0,04%	For information about the 'Builders Clean' together with daily and periodic maintenance please consult the Mosa Documentation or <a href="http://www.mosa.nl">www.mosa.nl</a> .
Thickness	10545-2	+/- 5%	+/- 3%	<b>Liability</b>
Straightness of sides	10545-2	+/- 0,5%	+/- 0,3%	Tiles can become slippery when wet. Mosa accepts no liability for consequences of accidents, caused by slippery floors.
Warpage	10545-2	+/- 0,5%	+/- 0,2%	
Coefficient of linear thermal expansion	10545-8	9 x 10 <sup>-6</sup> [K <sup>-1</sup> ]	8 x 10 <sup>-6</sup> [K <sup>-1</sup> ]	
Thermal shock resistance	10545-9	required	resists	For more information please consult the Mosa documentation or the Technical product sheets Ultragres Fully Vitrified Unglazed and Mosa XXS on our website <a href="http://www.mosa.nl">www.mosa.nl</a> .
Frost resistance	10545-12	required	resists	
Non-slip			R10 R9 (200MZVV / 200MZVR)	
<b>Technical data</b>	<b>ASTM test</b>	<b>Requirements</b>	<b>Royal Mosa</b>	<b>Usage area</b>
Water absorption	C 373	≤ 0.5%	surface: < 0.05% body: ≤ 0.3%	Our floor tiles may be used in residential and commercial environments.
Abrasive wear	C 1243	< 175 mm <sup>3</sup>	88 mm <sup>3</sup>	<b>Our limited warranty</b>
Breaking strength	C 648	≥ 250 lbs	≥ 766 lbs	Royal Mosa warrants that its first choice ceramic tile is manufactured to ANSI A 137.1 and meets or exceeds the requirements of the standard.
Bond strength	C 482	≥ 50 psi	246 psi	Please consult the company's Terms and Conditions for Sale for complete product warranty details.
Facial dimension (range)	C 499	+/- 0.5%	0.19%	<b>Maintenance</b>
Range of thickness	C 499	≤ 0.04 inch	0.016 < x < 0.019 inch	Please consult our Maintenance leaflet on our website <a href="http://www.mosa.nl">www.mosa.nl</a> .
Actual thickness	C 499		0.40 inch = 13/32"	<b>Disclaimer notes</b>
Warpage (rectified) edge	C 485	+/- 0.4%	-0.12% ≤ x ≤ 0.02%	Like any material, Royal Mosa's ceramic tile can become slippery when wet. Care should be taken to keep the surface dry at all times.
Warpage (rectified) diagonal	C 485	+/- 0.4%	-0.14% ≤ x ≤ -0.02%	Our tiles should be installed in accordance with the current application guides of the Tile Council of America and/or American National Standards Institute guides and standards.
Wedging (rectified)	C 502	+/- 0.25%	-0.14% ≤ x ≤ 0.16%	Sizes indicated are nominal. Errors and omissions excepted.
Freeze-thaw cycle	C 1026		frost proof	<b>Technical product sheet</b>
Mohs scale	C 1026		8	For more information please consult the Mosa documentation or the Technical product sheet Mosa XXS on our website <a href="http://www.mosa.nl">www.mosa.nl</a> .
Modules of rupture	C 674	quartzite 2,000 psi	7,650 psi	
Coefficient of friction	C 1028	≥ 0.6	0.81 (dry) / 0.62 (wet)	

# Mosa XXS

## Prijzen / prix / Preise / prices

Bij elke productgroep wordt de prijsgroep vermeld. De prijsgroep begint met "U" (= prijs per m<sup>2</sup>) of "D" (= prijs per stuk). De bijbehorende prijzen staan in de prijzentabel in de Mosa Documentatie.

Pour chaque groupe de produits, le groupe de prix est mentionné. Le groupe de prix commence par "U" (= prix par m<sup>2</sup>) ou "D" (= prix par pièce). Les prix correspondants se trouvent dans la documentation Mosa.

Bei jeder Produktgruppe steht die Preisgruppe. Die Preisgruppe fängt an mit "U" (= Preis pro QM) oder "D" (= Preis pro Stück). In der Preisübersicht der Mosa Dokumentation sind die entsprechenden Preise aufgeführt.

Each product group is followed by its price group. The price group starts with "U" (= prices are per m<sup>2</sup>) and "D" (= prices are per piece). Prices according to the price groups are in the Mosa Documentation.

## Vloertegels carreaux de sol Bodenfliesen floor tiles

200MZVV - 265MZVR 30 x 30 cm / 12 x 12 inch U 980

## Verpakking / conditionnement / Verpackung / packaging

nr	mm	inch	St-Pcs/ m <sup>2</sup>	St-Pcs/ m <sup>1</sup>	St-Pcs/ Doos-Bte- Krt-Box	Doos-Bte- Krt-Box/ Pallet	St-Pcs/ Pallet	m <sup>2</sup> / Pallet	Kg/ m <sup>2</sup>	Kg/ Pallet
200MZVV - 265MZVV	298 x 298 x 8	12 x 12 x 0.32	11	-	11 = 1,00 m <sup>2</sup>	36	396	36,0	16,0	601
200MZVR - 265MZVR	298 x 298 x 8	12 x 12 x 0.32	11	-	11 = 1,00 m <sup>2</sup>	36	396	36,0	17,8	666

Voor de meest recente informatie zie onze website [www.mosa.nl](http://www.mosa.nl) / Pour les informations les plus récentes vous pouvez visiter notre site web [www.mosa.nl](http://www.mosa.nl) / Für aktuelle Informationen besuchen Sie bitte unsere Webseite [www.mosa.nl](http://www.mosa.nl) / For up to date information, please visit our website [www.mosa.nl](http://www.mosa.nl).



**Koninklijke Mosa bv**  
Meerssenerweg 358  
P.O. Box 1026  
NL-6201 BA Maastricht  
T +31 (0)43 368 92 29  
F +31 (0)43 368 93 56  
[servicedesk@mosa.nl](mailto:servicedesk@mosa.nl)  
[www.mosa.nl](http://www.mosa.nl)



NEN-EN 14411

