

# Xtreme





# Xtreme

Xtreme is een unieke aanvulling op de architectuurcollectie van Mosa. De collectie staat voor tegels in gehard glas, roestvast staal en porseleinkeramiek, welke individueel en in combinatie toepasbaar zijn. Met deze materialen in de formaten 30 x 30, 45 x 45 en 60 x 60 cm kunnen ideeën verwezenlijkt worden die een unieke kijk op vloeren en wanden geven. Bij de keuze van deze materialen in tegels is rekening gehouden met de gebruikelijke verwerking en het onderhoud van keramische tegels.

Xtreme vient compléter de manière unique la collection d'architecture de Mosa. Cette collection présente des carreaux en verre trempé, en acier inoxydable et en grès cérame, qui peuvent être posés individuellement et en combinaison les uns avec les autres. Les formats 30 x 30, 45 x 45 et 60 x 60 cm de ces matériaux permet de concrétiser des idées témoignant d'un unique regard sur les sols et les murs. Lors du choix de ces matériaux sous forme de carreaux, nous avons tenu compte du mode habituel de placement et de l'entretien des carreaux en céramique.

Xtreme ist die einzigartige Vervollständigung der Architekturkollektion von Mosa. Die Kollektion besteht aus Fliesen aus gehärtetem Glas, Edelstahl und Porzellan-keramik, die alle nicht nur individuell, sondern auch als Kombination einsetzbar sind. Mit Hilfe dieser Materialien in den Formaten 30 x 30, 45 x 45 und 60 x 60 cm lassen sich Ideen realisieren, mit denen man einzigartige Ansichten über Wänden und Fußböden erhalten wird. Bei der Wahl dieser Materialien hat Mosa die üblichen Verarbeitungs- und Pflegemethoden durchaus berücksichtigt.

Xtreme uniquely complements Mosa's architectural collection. The collection contains tiles in tempered glass, stainless steel and porcelain ceramic, all of which can be used individually and in combination with each other. These materials in a 30 x 30, 45 x 45 and 60 x 60 cm format open up possibilities for realising ideas that will create a completely unique look for commercial floors and walls. When selecting the materials for these tiles, we ensured that they were suitable for the usual methods of installation and can be cared for in the same way as regular ceramic tiles.



Mosa tiles are manufactured according to a Cradle to Cradle<sup>sm</sup> optimised process and certified by MBDC / EPEA.

**Xtreme Glass**

- 301 wit glanzend / blanc brillant / weiß glänzend / white gloss
- 302 lichtgrijs glanzend / gris clair brillant / hellgrau glänzend / light grey gloss
- 303 middengrijs glanzend / gris moyen brillant / mittelgrau glänzend / mid grey gloss
- 304 wit mat / blanc mat / weiß matt / white matt
- 305 lichtgrijs mat / gris clair mat / hellgrau matt / light grey matt
- 311 lichtgrijs glanzend / gris clair brillant / hellgrau glänzend / light grey gloss
- 312 middengrijs glanzend / gris moyen brillant / mittelgrau glänzend / mid grey gloss
- 313 antraciet glanzend / anthracite brillant / anthrazit glänzend / anthracite gloss
- 314 blauw glanzend / bleu brillant / blau glänzend / blue gloss
- 315 groen glanzend / vert brillant / grün glänzend / green gloss

**Xtreme Steel**

- 321 geborsteld / brossé / gebürstet / brushed
- 322 linnen structuur / motif 'lin' / 'Leinen'-Motiv / linen structure
- 323 Point-motief / motif 'Point' / 'Point'-Motiv / Point structure

**Xtreme Ceramics (= Terra Maestricht®)**

- 202 lichtgrijs / gris clair / hellgrau / light grey
- 203 koel zwart / noir frais / kühl schwarz / cool black
- 206 middengrijs / gris moyen / mittelgrau / mid grey
- 209 zwart-blauw / noir-bleu / schwarz-blau / black-blue
- 216 antraciet / anthracite / anthrazit / anthracite

nr	30 x 30 cm 12 x 12 inch		30 x 30 cm 12 x 12 inch		45 x 45 cm 18 x 18 inch		45 x 45 cm 18 x 18 inch		60 x 60 cm 24 x 24 inch		60 x 60 cm 24 x 24 inch	
	V	NT	V	NT	V	NT	V	NT	V	NT	V	NT
301	•	•	•	•	•	•	•	•	•	•	•	•
302			•	•								
303			•	•								
304	•	•	•	•	•	•	•	•	•	•	•	•
305			•	•								
311			•	•								
312			•	•								
313			•	•								
314			•	•								
315			•	•								
321	•		•						•			
322			•									
323			•									
202	•		•						•			
203	•		•						•			
206	•		•						•			
209	•		•						•			
216	•		•						•			

**V** gehard glas met kunststof drager /  
(Glass) verre trempé avec support en plastique /  
vorgespanntes Glas mit Kunststoffträger /  
tempered glass with plastic carrier

**NT** ongehard glas met kunststof drager voor passtukken /  
(Glass) verre non-trempé avec support en plastique pour la découpe /  
normales Glas mit Kunststoffträger für Einleger /  
normal non-tempered glass with plastic carrier for insert

- \* Voor verwerking op wanden van het formaat 45 x 45 cm informeer bij onze Sales Support, kijk op [www.mosa.nl](http://www.mosa.nl) en/of zie het Technisch Productblad Xtreme Glass, Steel, Ceramics.
- \* Pour traitement sur des murs dans le format 45 x 45 cm contactez notre Sales Support, regardez sur [www.mosa.nl](http://www.mosa.nl) et/ou la Fiche Technique Xtreme Glass, Steel, Ceramics.
- \* Für Verarbeitung auf Wänden im Format 45 x 45 cm informieren Sie bei unsere Sales Support, schauen Sie auf [www.mosa.nl](http://www.mosa.nl) und/oder das Technische Produktblatt Xtreme Glass, Steel, Ceramics.
- \* For wall applications in 45 x 45 cm, please contact our Sales Support, check [www.mosa.nl](http://www.mosa.nl) and/or the Technical product sheet Xtreme Glass, Steel, Ceramics.

**Xtreme Glass Uni**



301V / NT (R9)  
304V / NT (R10)



302V / NT (R9)  
305V / NT (R10)



303V / NT (R9)

**Xtreme Glass Metallic**



311V / NT (R9)



312V / NT (R9)



313V / NT (R9)



314V / NT (R9)



315V / NT (R9)

**Xtreme Steel**



321V (R9)



322V (R9)



323V (R10)

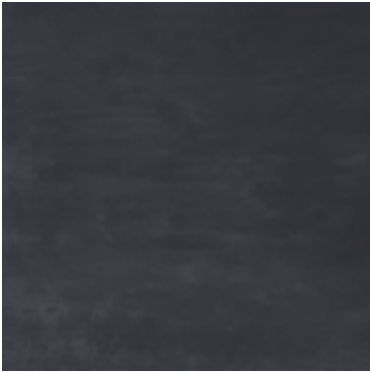
## Xtreme Ceramics



202V (R10)



209V (R10)



203V (R10)



216V (R10)



206V (R10)

De productie is ingericht op fabricagematen. Binnen het keramisch productieproces van 'niet-gerectificeerde' vloertegels (Xtreme Ceramics 30 x 30 cm en Xtreme Steel) kunnen tevens andere dan de vermelde fabricageformaten (= kalibers) ontstaan. Vandaar de aanduiding van de kalibercode op de verpakking van de vloertegels. Mosa levert steeds één kaliber per pallet. Bij verwerking in één vlak altijd tegels van één kaliber verwerken.

La production est aménagée pour les cotes de fabrication. Dans le processus de production des carreaux céramiques non-rectifiés (Xtreme Ceramics 30 x 30 cm et Xtreme Steel), il est possible que les cotes soient légèrement différentes. Pour cette raison le code du calibre est indiqué sur l'emballage des carreaux. Mosa fournit 1 calibre par palette. En travaillant sur une surface utilisez toujours les carreaux du même calibre.

Die Produktion ist eingestellt auf die Fabrikationsmasse. Durch den keramischen Produktionsprozess von nicht rektifizierten Fliesen (Xtreme Ceramics 30 x 30 cm und Xtreme Steel) können jedoch auch abweichende Fabrikationsmasse (= Kaliber) entstehen. Daher die Angabe des Kalibermasses auf der Verpackung der Bodenfliesen. Mosa liefert jeweils ein Kaliber pro Palette. Bei der Verarbeitung in einer Fläche empfiehlt Mosa ausschließlich Fliesen mit dem gleichen Kaliber zu verwenden.

The production is set on fixed production sizes. Within the production process of ceramic non rectified floor tiles (Xtreme Ceramics 30 x 30 cm / 12 x 12 inch and Xtreme Steel), it's possible that besides the fixed production sizes other sizes (= kalibers) are produced. Hence the calibre code on the boxes of the floor tiles. Mosa always delivers one calibre per pallet. Always use only one calibre when fixing one surface.

### Xtreme Glass

Tegels van gehard en ongehard glas, voorzien van een kleurcoating, voor toepassing binnen bij wanden en vloeren voor de utiliteits- en woningbouw. Door modulaire maatvoering individueel en in combinatie met tegels Xtreme Ceramics en Xtreme Steel verwerkbaar met een voegbreedte van 4 mm bij 30 x 30 cm en van 2 tot 4 mm bij 45 x 45 en 60 x 60 cm. Stabu bestektekst is op aanvraag beschikbaar.

#### Afmetingen

296 mm x 296 mm x 10 mm  
446 mm x 446 mm x 10 mm  
596 mm x 596 mm x 12 mm

#### Kwaliteit glas

artikel V: gehard floatglas  
(kan niet gesneden worden)  
artikel NT: ongehard floatglas  
(kan op maat gesneden worden)

De eigenschappen van glas kunnen in het gebruik krasvorming geven. Geadviseerd worden schoonloopzones ter minimalisering van aanraking met zand (kwartsdelen)! De verwerking van glas in combinatie met keramische tegels is niet alledaags. In samenwerking met producenten van tegellijmen en voegmaterialen is een verwerkingsadvies samengesteld. Reinigings- en onderhoudsadviezen van Xtreme Glass in combinatie met Xtreme Ceramics zijn beschikbaar. Voor verdere informatie zie de Mosa Documentatie of het Technisch Productblad Xtreme Glass, Steel, Ceramics op onze website [www.mosa.nl](http://www.mosa.nl).

Aansprakelijkheid: onder vochtige omstandigheden kunnen de Xtreme-tegels glad worden. Mosa aanvaardt geen aansprakelijkheid voor gevolgen van ongevallen die hierdoor veroorzaakt worden.

### Xtreme Glass

Carreaux en verre trempé et non-trempé, avec couche de protection, destiné à une application intérieure pour les murs et les sols de bâtiments utilitaires et d'habitation. Ses mesures modulaires permettent une utilisation individuelle et en combinaison avec les carreaux Xtreme Ceramics et Xtreme Steel, avec une largeur de joint de 4 mm pour 30 x 30 cm et de 2 à 4 mm pour 45 x 45 et 60 x 60 cm.

#### Dimensions

296 mm x 296 mm x 10 mm  
446 mm x 446 mm x 10 mm  
596 mm x 596 mm x 12 mm

#### Qualité du verre

article V : verre flotté trempé  
(ne peut pas être découpé)  
article NT : verre flotté non-trempé  
(peut être découpé sur mesure)

Les propriétés du verre le rendent sensible aux éraflures dues à l'utilisation. Nous conseillons d'aménager des zones où les visiteurs peuvent s'essuyer les pieds afin de réduire au maximum le risque de contact avec le sable (particules de quartz) ! L'utilisation de verre en combinaison avec des carreaux en céramique n'est pas courante. Une fiche de conseils de pose a été rédigée en collaboration avec des producteurs de colles pour carrelage et de matériaux de jointoiment. Des conseils de nettoyage et d'entretien d'Xtreme Glass en combinaison avec Xtreme Ceramics, sont également disponibles. Pour plus d'informations, n'hésitez pas à voir la Mosa Documentation ou la Fiche Technique Xtreme Glass, Steel, Ceramics sur notre site web [www.mosa.nl](http://www.mosa.nl). Responsabilité : les carreaux Xtreme peuvent devenir glissants dans un environnement humide. Mosa décline toute responsabilité pour les conséquences d'accidents causés de ce fait.

### Xtreme Steel

Tegels van roestvast staal, voorzien van een keramische drager, voor toepassing binnen in vloeren voor de utiliteits- en woningbouw. Door modulaire maatvoering individueel en in combinatie met tegels Xtreme Ceramics en Xtreme Glass verwerkbaar met een voegbreedte van 4 mm bij 30 x 30 cm en van 2 tot 4 mm bij 45 x 45 en 60 x 60 cm. Stabu bestektekst is op aanvraag beschikbaar.

#### Afmetingen

296 mm x 296 mm x 10 mm  
446 mm x 446 mm x 10 mm  
596 mm x 596 mm x 12 mm  
(dikte metaal = 1,5 mm)

#### Kwaliteit RVS

ALZ 304 - EN 1.4301

De eigenschappen van RVS kunnen in het gebruik krasvorming geven. Geadviseerd worden schoonloopzones ter minimalisering van aanraking met zand (kwartsdelen)! De verwerking van RVS in combinatie met keramische tegels is niet alledaags. In samenwerking met producenten van tegellijmen en voegmaterialen is een verwerkingsadvies samengesteld. Reinigings- en onderhoudsadviezen van Xtreme Steel in combinatie met Xtreme Ceramics zijn beschikbaar. Voor verdere informatie zie de Mosa Documentatie of het Technisch Productblad Xtreme Glass, Steel, Ceramics op onze website [www.mosa.nl](http://www.mosa.nl).

Aansprakelijkheid: onder vochtige omstandigheden kunnen de Xtreme-tegels glad worden. Mosa aanvaardt geen aansprakelijkheid voor gevolgen van ongevallen die hierdoor veroorzaakt worden.

### Xtreme Steel

Carreaux en acier inoxydable avec support céramique, destiné à une application intérieure pour les sols de bâtiments utilitaires et d'habitation. Ses mesures modulaires permettent une utilisation individuelle et en combinaison avec les carreaux Xtreme Ceramics et Xtreme Glass, avec une largeur de joint de 4 mm pour 30 x 30 cm et de 2 à 4 mm pour 45 x 45 et 60 x 60 cm.

#### Dimensions

296 mm x 296 mm x 10 mm  
446 mm x 446 mm x 10 mm  
596 mm x 596 mm x 12 mm  
(épaisseur du métal = 1,5 mm)

#### Qualité d'acier inoxydable

ALZ 304 - EN 1.4301

Les propriétés de l'acier inoxydable le rendent sensible aux éraflures dues à l'utilisation. Nous conseillons d'aménager des zones où les visiteurs peuvent s'essuyer les pieds afin de réduire au maximum le risque de contact avec le sable (particules de quartz) ! L'utilisation d'acier inoxydable en combinaison avec des carreaux en céramique n'est pas courante. Une fiche de conseils de pose a été rédigée en collaboration avec des producteurs de colles pour carrelage et de matériaux de jointoiment. Des conseils de nettoyage et d'entretien d'Xtreme Steel en combinaison avec Xtreme Ceramics, sont également disponibles. Pour plus d'informations, n'hésitez pas à voir la Mosa Documentation ou la Fiche Technique Xtreme Glass, Steel, Ceramics sur notre site web [www.mosa.nl](http://www.mosa.nl). Responsabilité : les carreaux Xtreme peuvent devenir glissants dans un environnement humide. Mosa décline toute responsabilité pour les conséquences d'accidents causés de ce fait.

### Xtreme Ceramics

Keramische tegels van porseleinkwaliteit, voor toepassing binnen en buiten in vloeren voor de utiliteits- en woningbouw. Door modulaire maatvoering individueel en in combinatie met tegels Xtreme Steel en Xtreme Glass verwerkbaar met een voegbreedte van 4 mm bij 30 x 30 cm en van 2 tot 4 mm bij 45 x 45 en 60 x 60 cm. Stabu bestektekst is op aanvraag beschikbaar.

#### Afmetingen

296 mm x 296 mm x 10 mm  
446 mm x 446 mm x 10 mm  
597 mm x 597 mm x 12 mm

#### Kwaliteit keramiek

Mosa Ultragres porseleinkwaliteit, ongeglazuurd, dubbelhardgebakken, conform EN 14411 Bla

Mosa Ultragres vloertegels hebben een zeer hoge weerstand tegen afslijting en zijn vorstbestand. Keramische tegels kunnen met standaard tegellijmen en voegmaterialen verwerkt worden.

De tegels hebben een vlamrichting. Mosa adviseert de tegels allemaal in dezelfde richting te verwerken.

Reinigings- en onderhoudsadviezen van Mosa Ultragres vloertegels zijn beschikbaar. Voor verdere informatie zie de Mosa Documentatie of de Technische Productbladen Vloertegels Ongeglazuurd en Xtreme Glass, Steel, Ceramics op onze website [www.mosa.nl](http://www.mosa.nl). Aansprakelijkheid: onder vochtige omstandigheden kunnen de Xtreme-tegels glad worden. Mosa aanvaardt geen aansprakelijkheid voor gevolgen van ongevallen die hierdoor veroorzaakt worden.

### Xtreme Ceramics

Carreaux en céramique de qualité porcelaine, destiné à des applications intérieures et extérieures pour les sols de bâtiments utilitaires et d'habitation. Ses mesures modulaires permettent une utilisation individuelle et en combinaison avec les carreaux Xtreme Steel et Xtreme Glass, avec une largeur de joint de 4 mm pour 30 x 30 cm et de 2 à 4 mm pour 45 x 45 et 60 x 60 cm.

#### Dimensions

296 mm x 296 mm x 10 mm  
446 mm x 446 mm x 10 mm  
597 mm x 597 mm x 12 mm

#### Qualité céramique

Mosa Ultragres qualité porcelaine, non-émaillés, grès cérame fin vitrifié, conformément à EN 14411 Bla

Les carreaux de sol Mosa Ultragres présentent une résistance à l'usure extrêmement importante et ils sont ingélif. Les carreaux en céramique peuvent être posés en utilisant des colles pour carreaux et des matériaux de jointoiment standard.

Les carreaux ont un dessin linéaire. Mosa conseille de placer tous les carreaux dans le même sens.

Des conseils de nettoyage et d'entretien des carreaux de sol Mosa Ultragres, sont également disponibles.

Pour plus d'informations, n'hésitez pas à voir la Mosa Documentation ou les Fiches Techniques Carreaux de Sol Non-émaillés et Xtreme Glass, Steel, Ceramics sur notre site web [www.mosa.nl](http://www.mosa.nl).

Responsabilité : les carreaux Xtreme peuvent devenir glissants dans un environnement humide. Mosa décline toute responsabilité pour les conséquences d'accidents causés de ce fait.

## Technische Eigenschaften / Technical properties

### Xtreme Glass

Beschichtete Fliesen aus vorgespanntem und normalem Glas für den Einsatz im Innnen bei Wänden und Fußböden von Nutz- und Wohnungsbau. Die für den modularen Einsatz geeigneten Formate gestatten sowohl den individuellen Einsatz als auch den Einbau in Verbindung mit den Fliesen Xtreme Ceramics und Xtreme Steel. Die Fliesen können mit einer Fugenbreite von 4 mm für 30 x 30 cm und von 2 bis 4 mm für 45 x 45 und 60 x 60 cm verarbeitet werden.

#### Abmessungen

296 mm x 296 mm x 10 mm  
446 mm x 446 mm x 10 mm  
596 mm x 596 mm x 12 mm

#### Glasqualität

Artikel V: vorgespanntes Floatglas  
(nicht schneidbar)  
Artikel NT: normales Floatglas  
(auf Maß schneidbar)

Die Eigenschaften des Glases können dazu führen, dass sich während der Benutzung Kratzer bilden. Wir empfehlen daher die Einrichtung von Eingangsmatten, damit das Glas möglichst wenig mit Sand in Berührung kommt (Quarzteilchen)! Die Verarbeitung von Glas in Verbindung mit keramischen Fliesen ist nicht alltäglich. In Zusammenarbeit mit den Herstellern von Fliesenkleber und Fugenmaterial wurde ein Verarbeitungsgutachten erstellt. Es stehen Reinigungs- und Pflegegutachten von Xtreme Glass in Verbindung mit Xtreme Ceramics zur Verfügung.

Für weitere Informationen siehe die Mosa Dokumentation oder das Technische Produktblatt Xtreme Glass, Steel, Ceramics auf unsere Webseite [www.mosa.nl](http://www.mosa.nl).

Haftung: unter feuchten Bedingungen können die Xtreme Fliesen glatt werden. Mosa übernimmt keinerlei Haftung für die Folgen von Unfällen, die dadurch verursacht werden.

### Xtreme Glass

Tiles of tempered and normal non-tempered glass, provided with coating, for walls and indoor flooring in the residential and non-residential building sectors. The modular measurements enable them to be used individually and in combination with Xtreme Ceramics and Xtreme Steel tiles with a joint width of 4 mm for 30 x 30 cm and of 2 to 4 mm for 45 x 45 and 60 x 60 cm.

#### Dimensions

296 mm x 296 mm x 10 mm  
446 mm x 446 mm x 10 mm  
596 mm x 596 mm x 12 mm

#### Glass quality

article V: tempered float glass  
(cannot be cut)  
article NT: normal non-tempered  
float glass (can be cut to size)

The properties of glass are such that scratches may occur. Entrance barrier matting is recommended to minimise contact with sand (quartz particles)! Installing combinations of glass and ceramic tiles is not an everyday task. In cooperation with producers of tile adhesives and grouts, we have compiled installation recommendations. Advice is available on cleaning and maintaining Xtreme Glass in combination with Xtreme Ceramics. For more information please consult the Mosa documentation or the Technical product sheet Xtreme Glass, Steel, Ceramics on our website [www.mosa.nl](http://www.mosa.nl).

Liability: Xtreme tiles may become slippery when wet. Mosa can accept no liability for the consequences of accidents caused by this.

### Xtreme Steel

Fliesen aus Edelstahl mit keramischer Trägerschicht für den Einsatz im Innnen in Fußböden von Nutz- und Wohnungsbau. Die für den modularen Einsatz geeigneten Formate gestatten sowohl den individuellen Einsatz als auch den Einbau in Verbindung mit den Fliesen Xtreme Ceramics und Xtreme Glass. Die Fliesen können mit einer Fugenbreite von 4 mm für 30 x 30 cm und von 2 bis 4 mm für 45 x 45 und 60 x 60 cm verarbeitet werden.

#### Abmessungen

296 mm x 296 mm x 10 mm  
446 mm x 446 mm x 10 mm  
596 mm x 596 mm x 12 mm  
(Stärke des Metalls = 1,5 mm)

#### Edelstahlqualität

ALZ 304 - EN 1.4301

Die Eigenschaften des Edelstahls können dazu führen, dass sich während der Benutzung Kratzer bilden. Wir empfehlen daher die Einrichtung von Eingangsmatten, damit das Edelstahl möglichst wenig mit Sand in Berührung kommt (Quarzteilchen)!

Die Verarbeitung von Edelstahl in Verbindung mit keramischen Fliesen ist nicht alltäglich. In Zusammenarbeit mit den Herstellern von Fliesenkleber und Fugenmaterial wurde ein Verarbeitungsgutachten erstellt.

Es stehen Reinigungs- und Pflegegutachten von Xtreme Steel in Verbindung mit Xtreme Ceramics zur Verfügung.

Für weitere Informationen siehe die Mosa Dokumentation oder das Technische Produktblatt Xtreme Glass, Steel, Ceramics auf unsere Webseite [www.mosa.nl](http://www.mosa.nl).

Haftung: unter feuchten Bedingungen können die Xtreme Fliesen glatt werden.

Mosa übernimmt keinerlei Haftung für die Folgen von Unfällen, die dadurch verursacht werden.

### Xtreme Steel

Stainless steel tiles, provided with ceramic carrier, for indoor flooring in the residential and non-residential building sectors. The modular measurements enable them to be used individually and in combination with Xtreme Ceramics and Xtreme Glass tiles with a joint width of 4 mm for 30 x 30 cm and of 2 to 4 mm for 45 x 45 and 60 x 60 cm.

#### Dimensions

296 mm x 296 mm x 10 mm  
446 mm x 446 mm x 10 mm  
596 mm x 596 mm x 12 mm  
(metal thickness = 1.5 mm)

#### Stainless steel quality

ALZ 304 - EN 1.4301

The properties of stainless steel are such that scratches may occur. Entrance barrier matting is recommended to minimise contact with sand (quartz particles)! Installing combinations of stainless steel and ceramic tiles is not an everyday task. In cooperation with producers of tile adhesives and grouts, we have compiled installation recommendations. Advice is available on cleaning and maintaining Xtreme Steel in combination with Xtreme Ceramics. For more information please consult the Mosa documentation or the Technical product sheet Xtreme Glass, Steel, Ceramics on our website [www.mosa.nl](http://www.mosa.nl).

Liability: Xtreme tiles may become slippery when wet. Mosa can accept no liability for the consequences of accidents caused by this.

### Xtreme Ceramics

Keramische Fliesen in Porzellanqualität für den Einsatz im Innnen in Fußböden von Nutz- und Wohnungsbau sowie im Außenbereich. Die für den modularen Einsatz geeigneten Formate gestatten sowohl den individuellen Einsatz als auch den Einbau in Verbindung mit den Fliesen Xtreme Steel und Xtreme Glass. Die Fliesen können mit einer Fugenbreite von 4 mm für 30 x 30 cm und von 2 bis 4 mm für 45 x 45 und 60 x 60 cm verarbeitet werden.

#### Abmessungen

296 mm x 296 mm x 10 mm  
446 mm x 446 mm x 10 mm  
597 mm x 597 mm x 12 mm

#### Qualität der Keramik

Mosa Ultragres Porzellanqualität,  
unglasiert, Feinsteinzeug, gemäß  
EN 14411 Bla

Mosa Ultragres Bodenfliesen sind besonders gut gegen Abnutzung beständig und frostsicher. Keramische Fliesen lassen sich mit den üblichen Fliesenkleber- und Fugenmaterialqualitäten verarbeiten.

Die Fliesen haben eine Flammrichtung. Mosa empfiehlt alle Fliesen in der gleichen Flammrichtung zu verlegen.

Es stehen Reinigungs- und Pflegegutachten von Mosa Ultragres Bodenfliesen zur Verfügung.

Für weitere Informationen siehe die Mosa Dokumentation oder den Technischen Produktblättern Bodenfliesen Unglasiert und Xtreme Glass, Steel, Ceramics auf unsere Webseite [www.mosa.nl](http://www.mosa.nl).

Haftung: unter feuchten Bedingungen können die Xtreme Fliesen glatt werden.

Mosa übernimmt keinerlei Haftung für die Folgen von Unfällen, die dadurch verursacht werden.

### Xtreme Ceramics

Porcelain quality ceramic tiles, for indoor and outdoor flooring in the residential and non-residential building sectors. The modular measurements enable them to be used individually and in combination with Xtreme Steel and Xtreme Glass tiles with a joint width of 4 mm for 30 x 30 cm and of 2 to 4 mm for 45 x 45 and 60 x 60 cm.

#### Dimensions

296 mm x 296 mm x 10 mm  
446 mm x 446 mm x 10 mm  
597 mm x 597 mm x 12 mm

#### Ceramic quality

Mosa Ultragres porcelain quality,  
unglazed, traditional, in  
conformity with EN 14411 Bla

Mosa Ultragres floor tiles are highly resistant to wear and frost proof. Ceramic tiles can be installed with standard tile adhesives and grouts.

The tiles have got a linear pattern. Mosa advises to fix all tiles in the same direction. Advice is available on cleaning and maintaining for Mosa Ultragres floor tiles. For more information please consult the Mosa documentation or the Technical product sheets Floor Tiles Unglazed and Xtreme Glass, Steel, Ceramics on our website [www.mosa.nl](http://www.mosa.nl). Liability: Xtreme tiles may become slippery when wet. Mosa can accept no liability for the consequences of accidents caused by this.

# Xtreme

## Prijzen / prix / Preise / prices

Bij elke productgroep wordt de prijsgroep vermeld. De prijsgroep begint met "U" (= prijs per m<sup>2</sup>) of "D" (= prijs per stuk). De bijbehorende prijzen staan in de prijzentabel in de Mosa Documentatie.

Pour chaque groupe de produits, le groupe de prix est mentionné. Le groupe de prix commence par "U" (= prix par m<sup>2</sup>) ou "D" (= prix par pièce). Les prix correspondants se trouvent dans la documentation Mosa.

Bei jeder Produktgruppe steht die Preisgruppe. Die Preisgruppe fängt an mit "U" (= Preis pro QM) oder "D" (= Preis pro Stück). In der Preisübersicht der Mosa Dokumentation sind die entsprechenden Preise aufgeführt.

Each product group is followed by its price group. The price group starts with "U" (= prices are per m<sup>2</sup>) and "D" (= prices are per piece). Prices according to the price groups are in the Mosa Documentation.

<b>Vloertegels</b>	301V	30 x 30 cm / 12 x 12 inch	D 370
<b>carreaux de sol</b>	301NT, 304V, 321V	30 x 30 cm / 12 x 12 inch	D 460
<b>Bodenfliesen</b>	304NT	30 x 30 cm / 12 x 12 inch	D 520
<b>floor tiles</b>	202V - 216V	30 x 30 cm / 12 x 12 inch	U 446
	301V, 302V, 303V	45 x 45 cm / 18 x 18 inch	D 640
	301NT, 302NT, 303NT, 304V, 305V, 321V	45 x 45 cm / 18 x 18 inch	D 650
	304NT, 305NT, 311V, 312V, 313V, 314V, 315V	45 x 45 cm / 18 x 18 inch	D 660
	311NT, 312NT, 313NT, 314NT, 315NT, 322V	45 x 45 cm / 18 x 18 inch	D 670
	323V	45 x 45 cm / 18 x 18 inch	D 680
	202V - 216V	45 x 45 cm / 18 x 18 inch	U 551
	301V	60 x 60 cm / 24 x 24 inch	D 690
	301NT, 304V	60 x 60 cm / 24 x 24 inch	D 700
	304NT, 321V	60 x 60 cm / 24 x 24 inch	D 710
	202V - 216V	60 x 60 cm / 24 x 24 inch	U 804

## Usage area

Our floor tiles may be used in residential and commercial environments.

## Our limited warranty

Royal Mosa warrants that its first choice ceramic tile is manufactured to ANSI A 137.1 and meets or exceeds the requirements of the standard. Please consult the company's Terms and Conditions for Sale for complete product warranty details.

## Maintenance

Please consult our Maintenance leaflet on our website [www.mosa.nl](http://www.mosa.nl).

## Disclaimer notes

Like any material, Royal Mosa's ceramic tile can become slippery when wet. Care should be taken to keep the surface dry at all times. Our tiles should be installed in accordance with the current application guides of the Tile Council of America and/or American National Standards Institute guides and standards. Sizes indicated are nominal. Errors and omissions excepted.

## Technical product sheet

For more information please consult the Mosa documentation or the Technical product sheets Xtreme Glass, Xtreme Steel and Romain Terra (incl. XXL/Planks) on our website [www.mosa.nl](http://www.mosa.nl).

## Verpakking / conditionnement / Verpackung / packaging

nr	mm	inch	St-Pcs/ m <sup>2</sup>	St-Pcs/ m <sup>1</sup>	St-Pcs/ Doos-Bte- Krt-Box	Doos-Bte- Krt-Box/ Pallet	St-Pcs/ Pallet	m <sup>2</sup> / Pallet	Kg/ m <sup>2</sup>	Kg/ Pallet
301V - 304NT	296 x 296 x 10	12 x 12 x 0.40	11	-	6 = 0,545 m <sup>2</sup>	20	120	10,9	20,9	253
321V	296 x 296 x 10	12 x 12 x 0.40	11	-	6 = 0,545 m <sup>2</sup>	30	180	16,4	31,1	533
202V - 216V	296 x 296 x 10	12 x 12 x 0.40	11	-	10 = 0,909 m <sup>2</sup>	48	480	43,6	23,3	1.043
301V - 305NT	446 x 446 x 10	18 x 18 x 0.40	5	-	3 = 0,60 m <sup>2</sup>	47	141	28,2	21,2	623
311V - 315NT	446 x 446 x 10	18 x 18 x 0.40	5	-	3 = 0,60 m <sup>2</sup>	10	30	6,0	21,2	152
321V - 323V	446 x 446 x 10	18 x 18 x 0.40	5	-	3 = 0,60 m <sup>2</sup>	20	60	12,0	33,8	431
202V - 216V	446 x 446 x 10	18 x 18 x 0.40	5	-	5 = 1,00 m <sup>2</sup>	28	140	28,0	23,9	693
301V - 304NT	596 x 596 x 12	24 x 24 x 0.47	2,8	-	2 = 0,714 m <sup>2</sup>	40	80	28,6	28,0	826
321V	596 x 596 x 12	24 x 24 x 0.47	2,8	-	2 = 0,714 m <sup>2</sup>	20	40	14,3	37,5	560
202V - 216V	597 x 597 x 12	24 x 24 x 0.47	2,8	-	3 = 1,071 m <sup>2</sup>	30	90	32,1	27,8	918

Voor de meest recente informatie zie onze website [www.mosa.nl](http://www.mosa.nl) / Pour les informations les plus récentes vous pouvez visiter notre site web [www.mosa.nl](http://www.mosa.nl) / Für aktuelle Informationen besuchen Sie bitte unsere Webseite [www.mosa.nl](http://www.mosa.nl) / For up to date information, please visit our website [www.mosa.nl](http://www.mosa.nl).



**Koninklijke Mosa bv**  
Meerssenerweg 358  
P.O. Box 1026  
NL-6201 BA Maastricht  
T +31 (0)43 368 92 29  
F +31 (0)43 368 93 56  
[info@mosa.nl](mailto:info@mosa.nl)  
[www.mosa.nl](http://www.mosa.nl)

